

Next-Level Kundenbeziehungsmanagement

Sugar Sell ermöglicht es Unternehmen, mit der innovativsten und erschwinglichsten Lösung auf dem Markt außergewöhnliche Kundenbeziehungen aufzubauen. Sugar Sell bringt Kundendaten an einem Ort zusammen und baut auf diesen zugrundeliegenden Kundendaten ein komplettes System für Vertriebsautomatisierung, Zusammenarbeit und Berichterstattung auf. Kunden von Sugar Sell sind in der Lage, den Umsatz zu steigern, die Effizienz zu erhöhen, die Vertriebskosten zu reduzieren und dem Kunden ein unübertroffenes Einkaufserlebnis zu bieten.

Schaffen Sie mehr Geschäftsabschlüsse durch kooperatives Selling

Sugar Sell ermöglicht kollaboratives Selling, indem es die wichtigsten Lead- und Kundeninformationen in den Vordergrund rückt. Durch die Bereitstellung von Kundenprofilinformationen, Aktionen, E-Mails und Gesprächen sind alle am Verkaufsprozess Beteiligten immer auf demselben Stand. Sugar Sell lässt jeden wissen, wie der Stand bei jedem Prozess im Verkaufszyklus ist, von der Qualifizierung bis hin zu abgeschlossenen, gewonnenen Geschäften und auch darüber hinaus.

Minimieren Sie die Vertriebskosten und sorgen Sie für ein besseres Einkaufserlebnis bei Ihren Kunden

Sugar Sell bietet Ihnen ein komplettes Verkaufsautomatisierungssystem, das es Verkäufern ermöglicht, mehr Zeit mit Kunden zu verbringen und weniger Zeit mit der manuellen Dateneingabe zu verbringen. Mit SugarBPM können Sie alles automatisieren, von der Weiterleitung von Leads, Angebotsfreigaben, E-Mail-Benachrichtigungen und mehr, so dass Ihr CRM für Sie arbeitet und nicht umgekehrt.

Gewinnen Sie eine neue Ebene der Sichtbarkeit im Unternehmen

Personalisierte Dashboards bieten Verkäufern einen zentralen Ort, an dem sie ihre Aktivitäten, To-Dos und Metriken anhand definierter KPIs verfolgen und überwachen können. Sie können Berichte verwenden, um einen vollständigen Überblick über jedes Segment des Unternehmens und mit wenigen Klicks aussagekräftige Insights zu erhalten.



sell

Key Features

Sugar Sell bietet eine komplette Verkaufsautomatisierungslösung, die über die Sugar Cloud bereitgestellt wird und folgende Funktionen umfasst:

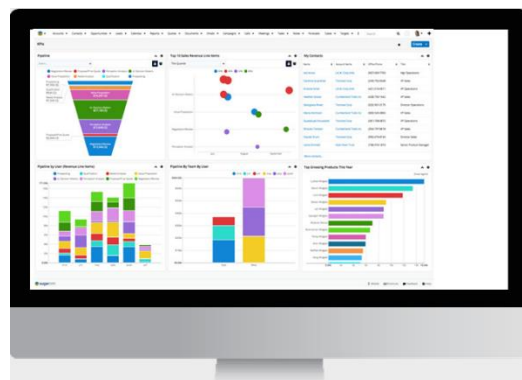
Lead, Opportunity, Account und Contact Management – Geben Sie jedem im Unternehmen einen vollständigen Kontext für jede Kundeninteraktion und Einblick in das weitere Vorgehen.

Reporting und Dashboards – Treffen Sie strategische Geschäftsentscheidungen und informieren Sie die Unternehmensleitung über wichtige Eigenschaften Ihres Unternehmens mit Out-of-the-Box- und kundenspezifischen Berichten. Überwachen Sie Ihre wichtigsten Geschäftskennzahlen und nutzen Sie Berichte, um Kundendaten in Business Insights zu verwandeln.

Produktkatalog und Quote Management – Platzieren Sie Ihren Produktkatalog direkt innerhalb von Sugar Sell. Durchsuchen Sie mühelos den Produktkatalog Ihres Unternehmens und erstellen Sie individuelle Angebote, während Sie den Kundendatensatz anzeigen. Führen Sie Berichte über Chancen und Umsätze nach Produkt aus, um die Nachfrage zu antizipieren und die Leistung Ihrer Produkte zu verstehen.

Sales Forecasting – Optimieren Sie Ihren Verkaufszyklus und erhöhen Sie die Abschlussgeschwindigkeit mit dem Angebotsmanagement in Sugar Sell. Verbessern Sie mit Verkaufsprognosen die Transparenz und Vorhersehbarkeit Ihres gesamten Unternehmens.

Sugar BPM – Verbessern Sie die Vertriebseffizienz und -produktivität, indem Sie weniger Zeit für manuelle Tätigkeiten und mehr Zeit für die Kundenbetreuung mit einem robusten Geschäftsprozessmanagement aufwenden. Automatisieren Sie praktisch jeden Geschäftsprozess wie Lead-Routing, Angebotsgenehmigungen, E-Mail-Benachrichtigungen an Kunden und vieles mehr.



Preise & Verfügbarkeit

Sugar Serve ist als Cloud-Angebot von SugarCRM erhältlich. Der Preis beginnt bei 80€ pro Benutzer pro Monat.

Über SpeedCRM

SpeedCRM bietet praktische CRM-Lösungen für kleine und mittelständische Unternehmen, die auf die innovativen CRM-Möglichkeiten von Sugar nicht verzichten wollen. Dank vordefinierten Leistungspaketen und einem durchdachten und fairen Preismodell steht einer unschlagbar schnellen Projektumsetzung nichts im Weg – der Name ist Programm. Hinter SpeedCRM steht ein mehrköpfiges Team aus Sugar-Experten mit langjähriger Erfahrung, die auf umfassendes Know-how in den Bereichen Kundenmanagement, Support, Sales und Marketing zurückgreifen, und die Ihnen helfen, im Handumdrehen mit Sugar durchzustarten!

Bei all Ihren Angelegenheiten und Fragen rund um Ihr CRM-Projekt beraten wir Sie gerne – [nehmen Sie dazu einfach Kontakt zu uns auf!](#)

Sie finden uns auch auf



Copyright © 2020 Insignio CRM GmbH and SugarCRM. All rights reserved. SugarCRM and the SugarCRM logo are registered trademarks of SugarCRM, Inc. in the United States, the European Union and other countries. All other trademarks are the properties of their respective companies.

